

## Пресс-подборщик рулонный ПР-180М



### Модель пресса ПР-180М является гигантом среди других моделей пресс-подборщиков

Модель пресс-подборщика ПР-180М - имеет размер рулона 1,8\*1,5 метра вес 500 кг, ширина захвата 1,65 метра и обмотка рулона шпагатом, на УНИСИБМАШе он выпускается с 2009 года.

Пресс-подборщик ПР-180М предназначен для подбора валков сена и соломы в том числе льняной, прессования их в рулоны с последующей обмоткой шпагатом, плотность рулона регулируется механически натяжением пружин на устройстве регулировки плотности прессования и зависит от убираемой массы и требований к плотности рулонов.

За счет применения постоянной прессовальной камеры закрытого типа, пресс-подборщик имеет низкие потери кормов, цепочно-скалочный прессующий механизм обеспечивает высокую надежность конструкции, **качественные цепи шагом 38,1 мм и скалки из круга Сталь 45 диаметром 40мм.**

Пресс-подборщик ПР-180М прошёл значительную модернизацию в 2022 году и отличается сегодня от более ранних лет выпуска завода УНИСИБМАШ, а тем более от аналогичных моделей других производителей - удобством эксплуатации, большей надёжностью и высокой плотностью прессования.



Для корректной и без аварийной работы пресс-подборщика **рекомендуется работать со скоростью вращения двигателя 1800-2000 об/мин.** и чтоб обеспечивалось вращение ВОМ и передавалось на пресс-подборщик 500-540 об/мин., меньшие и большие обороты ВОМ приводят к выходу из строя деталей и узлов пресс-подборщика.

**Гарантия** на пресс-подборщик рулонный ПР-180М - **5 лет** с момента ввода в эксплуатацию, при соблюдении правил эксплуатации техники.

# Конструктивные особенности пресс-подборщика ПР-180М

## Важные конструктивные отличия от аналогичных прессов



**Не перескакивает и не заклинивает прессующий механизм** увеличен зазор в месте установки ведущего вала передней камеры в момент попадания между цепью и зубом ведущей звёздочки веток, палок или сломанных спиц граблей не происходит заклинивания в момент перескакивания цепи, и она само устанавливается на место в 95% таких случаев.



**Вальцы немецкой конструкции** имеет рёбра специальной формы, исключая проскальзывание рулона при его формировании, за счет этого увеличилась плотность прессования рулона. Сформированный рулон прессуемой массы внутри камеры не проскальзывает и не останавливается, тем самым не забивается подборщик.



**Гнутый зуб на подбирающем механизм** качественно подбирает убираемую массу, обеспечивает чистоту уборки даже мелко стебельных культур.

**Усиленная конструкция подборщика:** усиленная державка и беговая дорожка, даёт высокую надёжность пресс-подборщику.



**Копирование рельефа подборщиком** новый вид копирующих колёс имеют большой диапазон регулировок по высоте. Они настраиваются по сетке регулировочных отверстий на нужную высоту для копирования рельефа, в верхнем положении могут работать как отбойник;



**Три закалённых зуба на кулачковой полумуфте** на размыкателе привода и изготовлена из высокоуглеродистой стали 40X, что даёт высокую долговечность в эксплуатации (у аналогов 2 зуба без термообработки).



**Сокращение времени выгрузки рулона** скатная доска, обеспечивает отбрасывание рулона за траекторию закрывания камеры, экономия 15-20 секунд при выгрузке каждого рулона. Не требуется отъезжать назад при выгрузке готового рулона, скатная доска из рессоры имеет высокую надёжность и простоту конструкции.

## Надёжность пресса и удобство работы на ПР-180М



**Привод прессующего механизма** имеет надёжную цепь 2ПР-25,4-11400 из качественных углеродистых сталей и имеет высокий ресурс работы, рекомендуется ежедневная смазка цепей.

**Смазка вращающихся механизмов** имеются тавотницы для смазки натяжников цепей и вращающихся осей, раньше их не было.



**Приводные цепи валцов и подборщика** имеет надёжную цепь ПР-25,4-6000 из качественных углеродистых сталей, на всех цепях нанесён логотип нашего завода УСМ.



**Надёжная защита от перегрузок подборщика** на подбирающем механизме установлена фрикционная предохранительная муфта, защищающая агрегат от перегрузок, предотвращая выход из строя в момент попадания инородных предметов в подбирающий механизм.



**Надёжная защита от перегрузок привода** перед редуктором установлена фрикционная предохранительная муфта, защищающая агрегат от перегрузок, предотвращая поломку техники в момент попадания инородных предметов в камеру прессования. У аналогичных машин предохранительным устройством служит срезной болт, что не всегда удобно при эксплуатации.



**Прессующий механизм** усиленная спеццепь шагом 38,1 мм и скалками 29 штук из круга высокоуглеродистой стали (не из трубы) диаметром 40 мм.



**Автоматический подсчет рулонов** механическим счётчиком рулонов, отсчитывающий в момент выгрузки рулона количество циклов открывания задней камеры.



**Ходовые колёса** колеса и ступицы применяются от прицепа 2ПТС-4 на 8 шпилек, имеют взаимозаменяемость с тракторным прицепом.



**Управление обмоткой шпагатом** в комплекте поставляется пульт управления, имеющий световой и звуковой сигнал наполнения камеры прессования.

## Качественная обмотка рулонов сена ПР-180М



**Новый тип обматывающего аппарата на одну нитку** имеет равномерную качественную обмотку шпагатом, с новой надёжной и простой конструкцией привода. Начинается обмотка и обрезается шпагат по центру, обматывается 2-3 витка по краям рулона и равномерно стягивается рулон шпагатом.



**Удобный привод обматывающего аппарата** имеет электрический и механический привод запуска обмотки шпагатом, запускается с пульта управления нажатием кнопки или подёргиванием механического привода из кабины трактора. При достижении настроенной плотности прессования подается световой и звуковой сигнал на пульт управления механизатору.



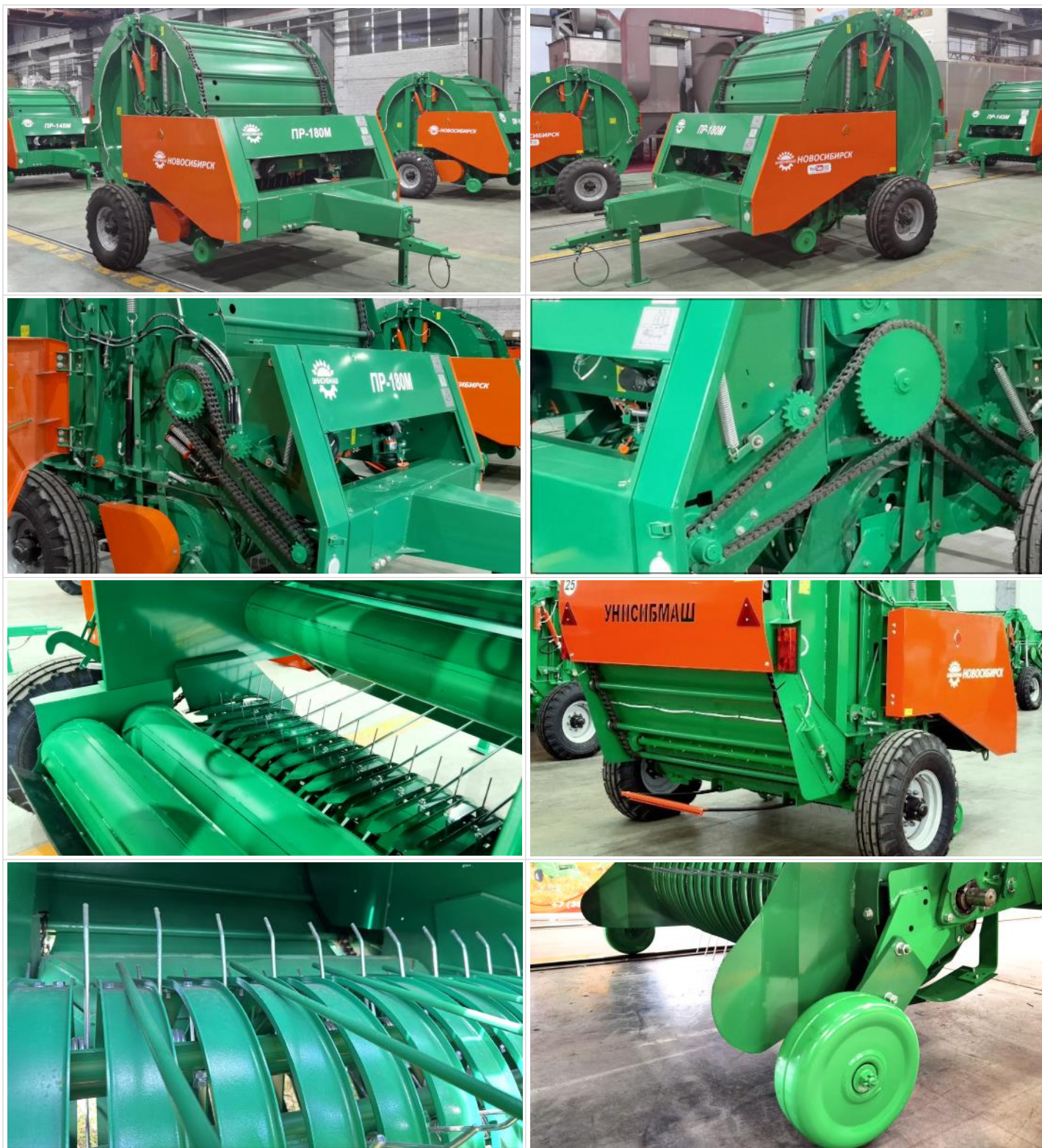
**Регулировка ширины обмотки рулона** для прессования скользких культур, внедрена ступенчатая регулировка ширины обмотки шпагатом рулона. Смещение ограничителей к центру или к краю, позволяет настроить обмотку на краях рулона, чтоб не соскальзывал шпагат с краёв.



**Металлическая шестерня обматывающего аппарата** обеспечивает надёжную работу аппарата, даже при попадании узлов в шпагате или его запутывании, у аналогичной техники других производителей используется пластиковая.

**Шкив обматывающего аппарата:** 4 ручья дает возможность регулировать частоту обмотки шпагатом и обматывать длинно и коротко стебельные культуры, на разных диаметрах.

## Пресс-подборщик рулонный ПР-180М вес рулона сена 500 кг



**Пресс-подборщик рулонный ПР-180М поставляется полностью готовый к работе требуется:**  
установить скатную доску, прицепить дышло пресс-подборщика к петле фаркопа трактора с помощью шкворня и зашплинтовать его, зацепить страховочный трос, присоединить карданный вал, установить кронштейн на лобовине для крепления РВД и электрического кабеля, установить защитный кожух карданного вала, подключить РВД от пресса к гидравлике трактора рукавами высокого давления - 3 штуки. Подключить электрику, один конец к розетке пресса, второй к розетке трактора и 2 провода на + и -. установить бобины шпагата в ящик и согласно схемы заправки шпагата заправить шпагат. После проделанных процедур холостую обкатать пресс-подборщик в течении 5-10 минут, с проверкой работы гидравлики, электрики и всех вращающихся механизмов.

## **✂ Технические характеристики пресса ПР-180М**

Производительность за час основного времени (это цифра условная зависит от линейной плотности, влажности прессуемой массы, режима или скорости работы),	12,5 т/ч или 25 рулонов
Плотность прессования, (при влажности 20-22%) кг/м, На сене На соломе, не менее	120-200 80
Ширина захвата подборщика, мм	1,65
Диаметр рулона, м	1,8
Длина рулона, м	1,5
Масса рулона, кг На сене На соломе	450-750 300-400
Габаритные размеры, м Длина Ширина Высота	4,1 2,5 2,8
Рабочая скорость, (км/ч)	9
Транспортная скорость не более (км/ч)	25
Потребляемая мощность л.с.	50
Число оборотов ВОМ трактора, об/мин	540
Масса машины, кг	2450

### **Пресс-подборщик рулонный поставляется полностью готовый к работе в следующей комплектности:**

- ✧ пресс-подборщик в сборе (грузится в машину для транспортировки без колес ширина машины может быть 2,1 метра длина 4,1метра);
- ✧ карданный вал (в ящике для шпагата);
- ✧ РВД на открывание и закрывание камеры и на поднятие подборщика (в ящике для шпагата);
- ✧ ЗИП - "черный ящик" (лежит в ящике для шпагата) в него входит:
  - комплект ЗИП (зуб пружинный, звенья на цепи, пружина на возвратный механизм);
  - пульт управления (крепится на панели трактора, представляет собой металлический корпус с двумя сигнальными лампами и кнопкой запуска обматывающего аппарата);
  - кронштейны для крепления РВД в транспортном положении на верхней крышке лобовины (2 штуки упакованы в ЗИПе);
  - руководство по эксплуатации и паспорт (2 книжки).